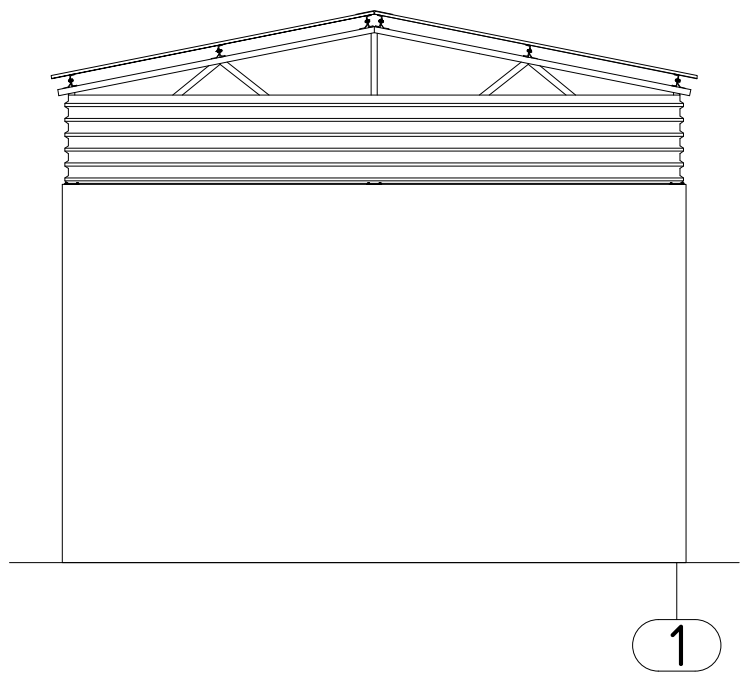
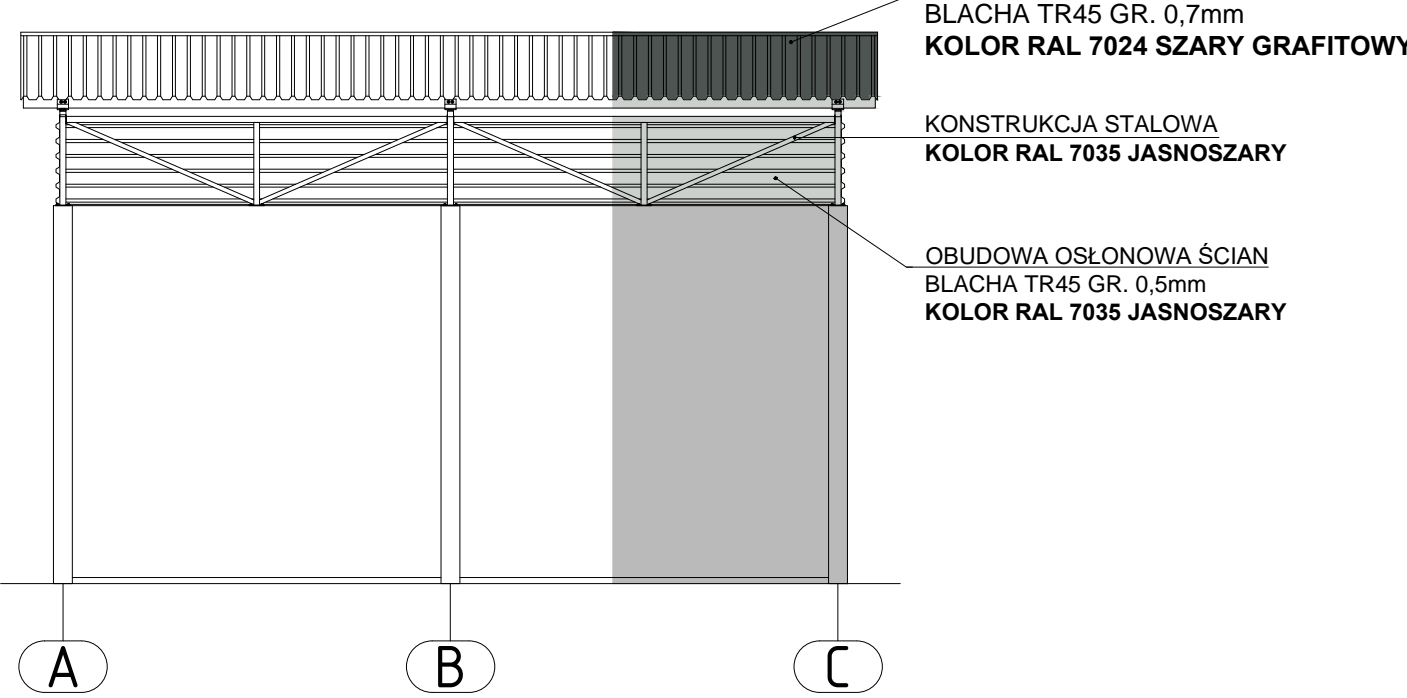


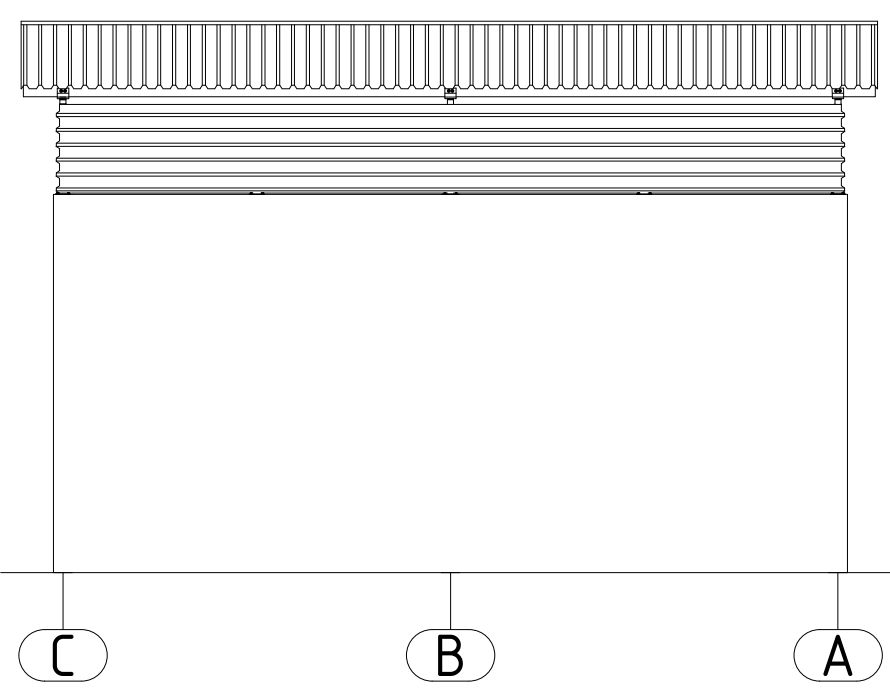
ELEWACJA SZCZYTOWA
/ skala 1:100



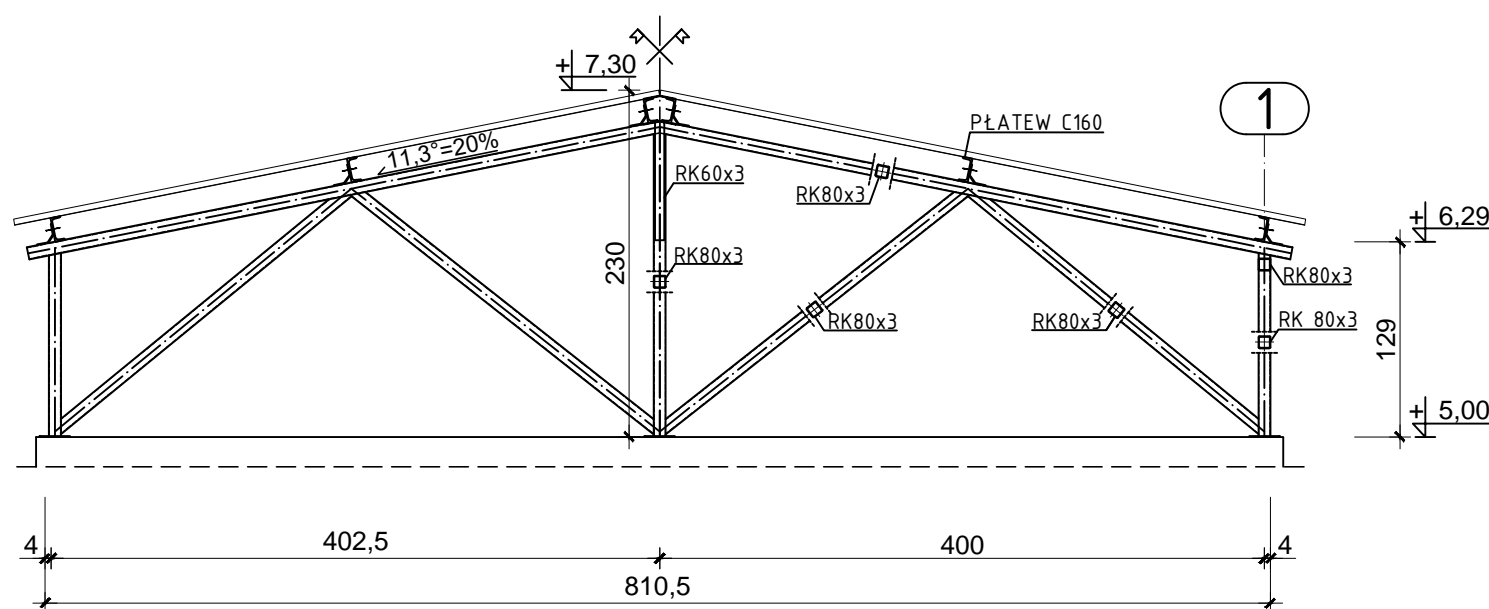
ELEWACJA FRONTOWA
/ skala 1:100



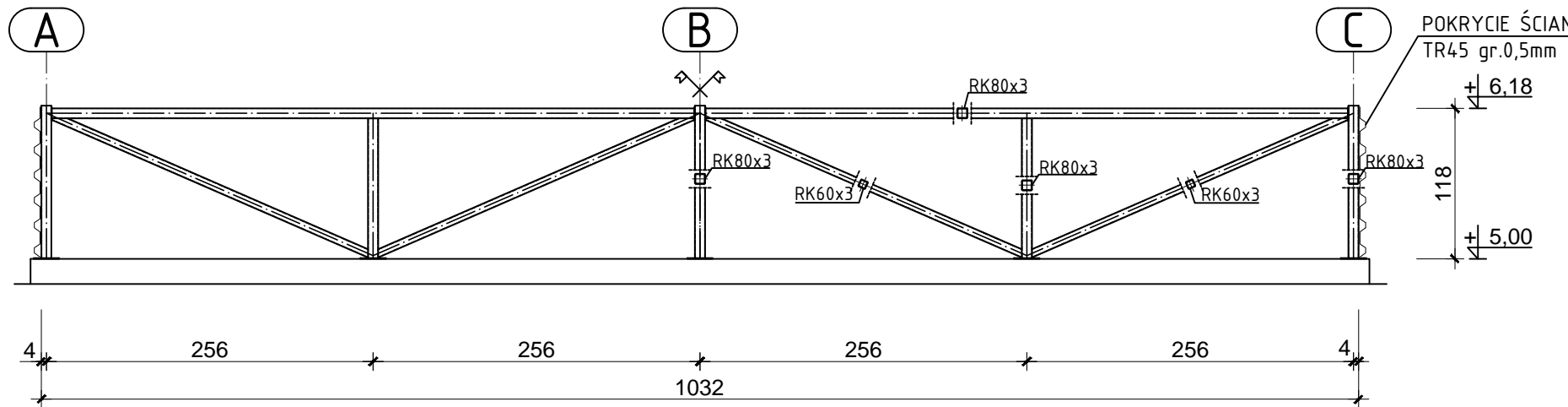
ELEWACJA TYLNA
/ skala 1:100



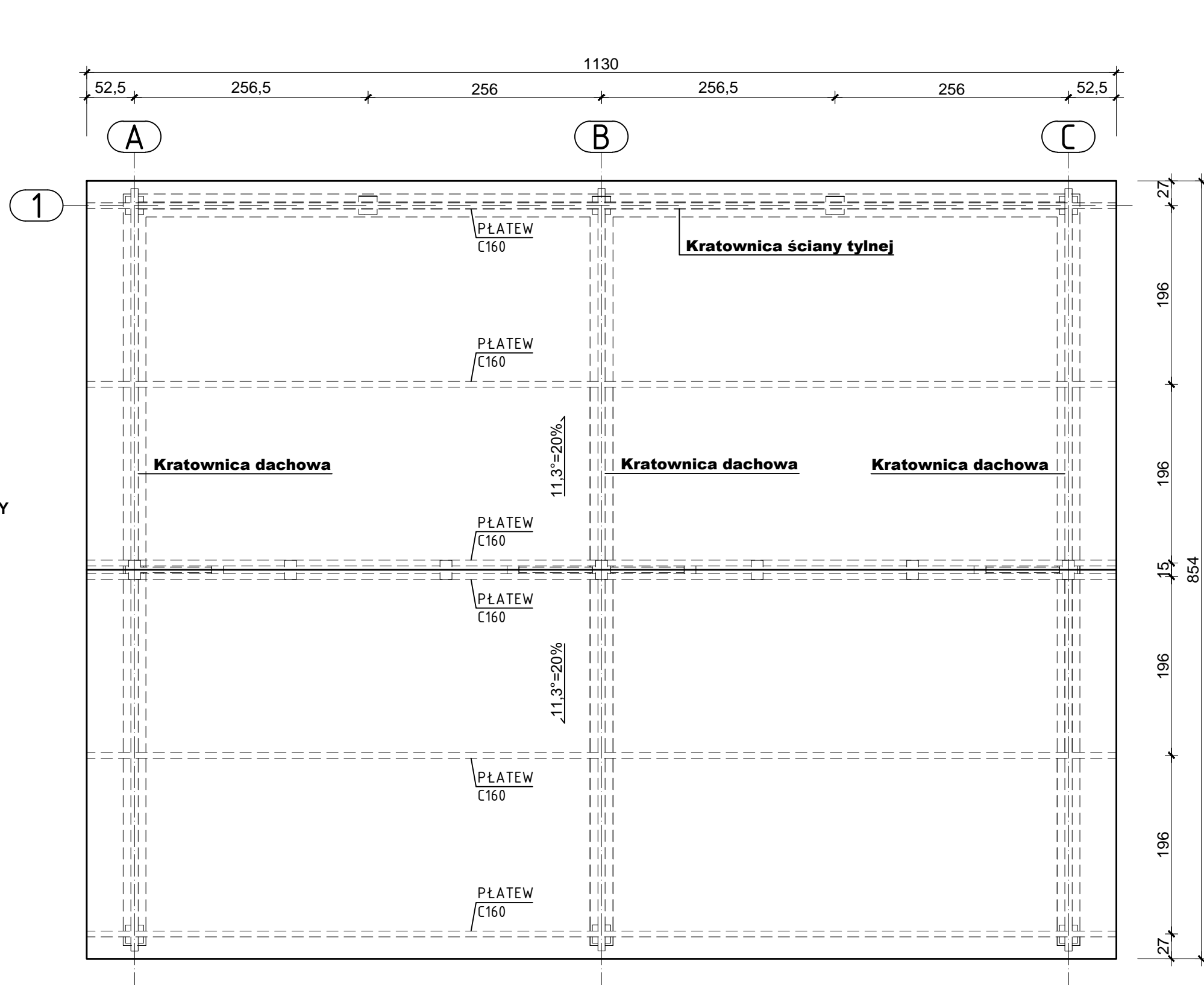
KRATOWNICA DACHOWA
/ skala 1:50



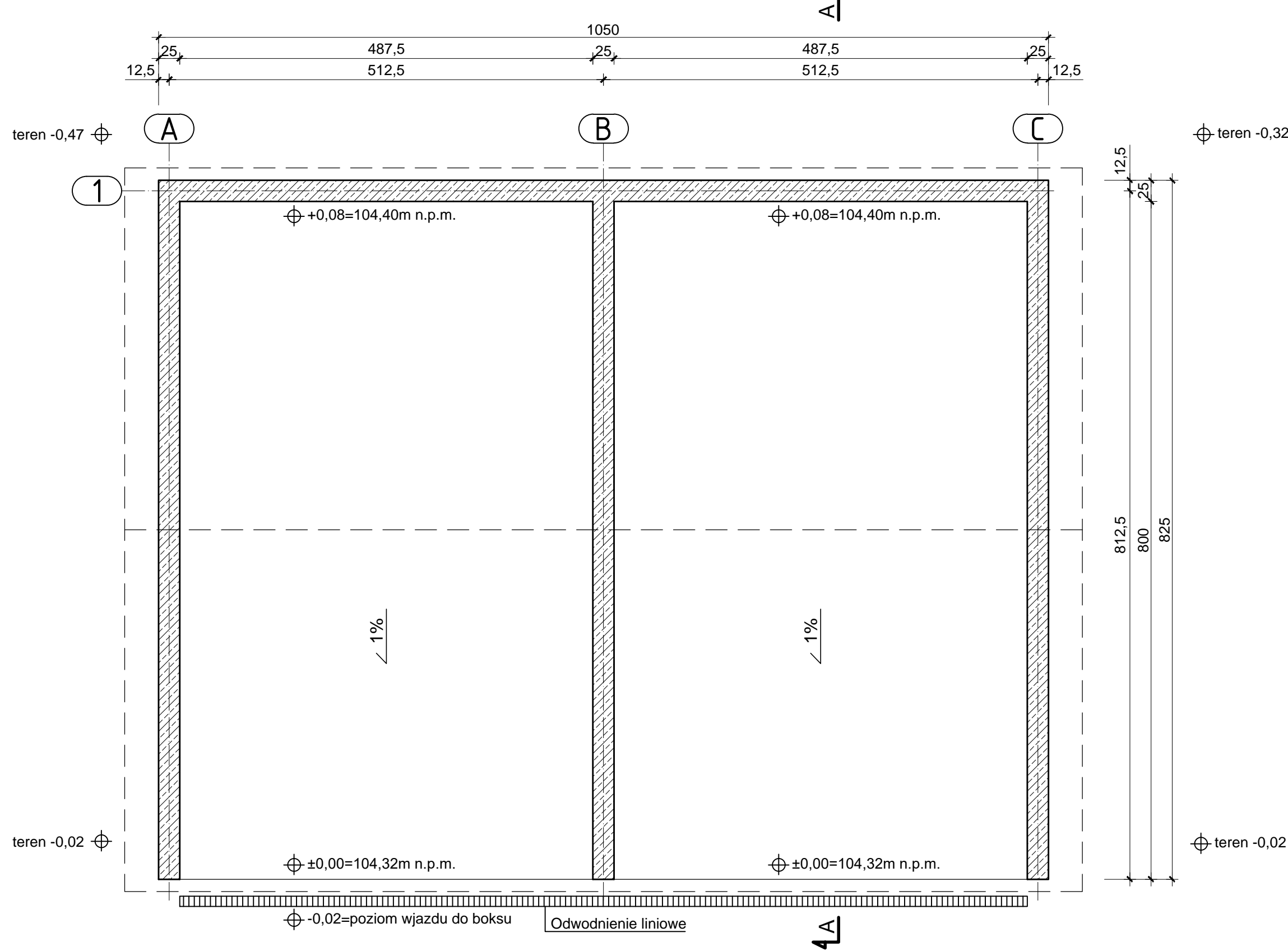
KRATOWNICA ŚCIANY TYLNEJ BOKSU
/ skala 1:50



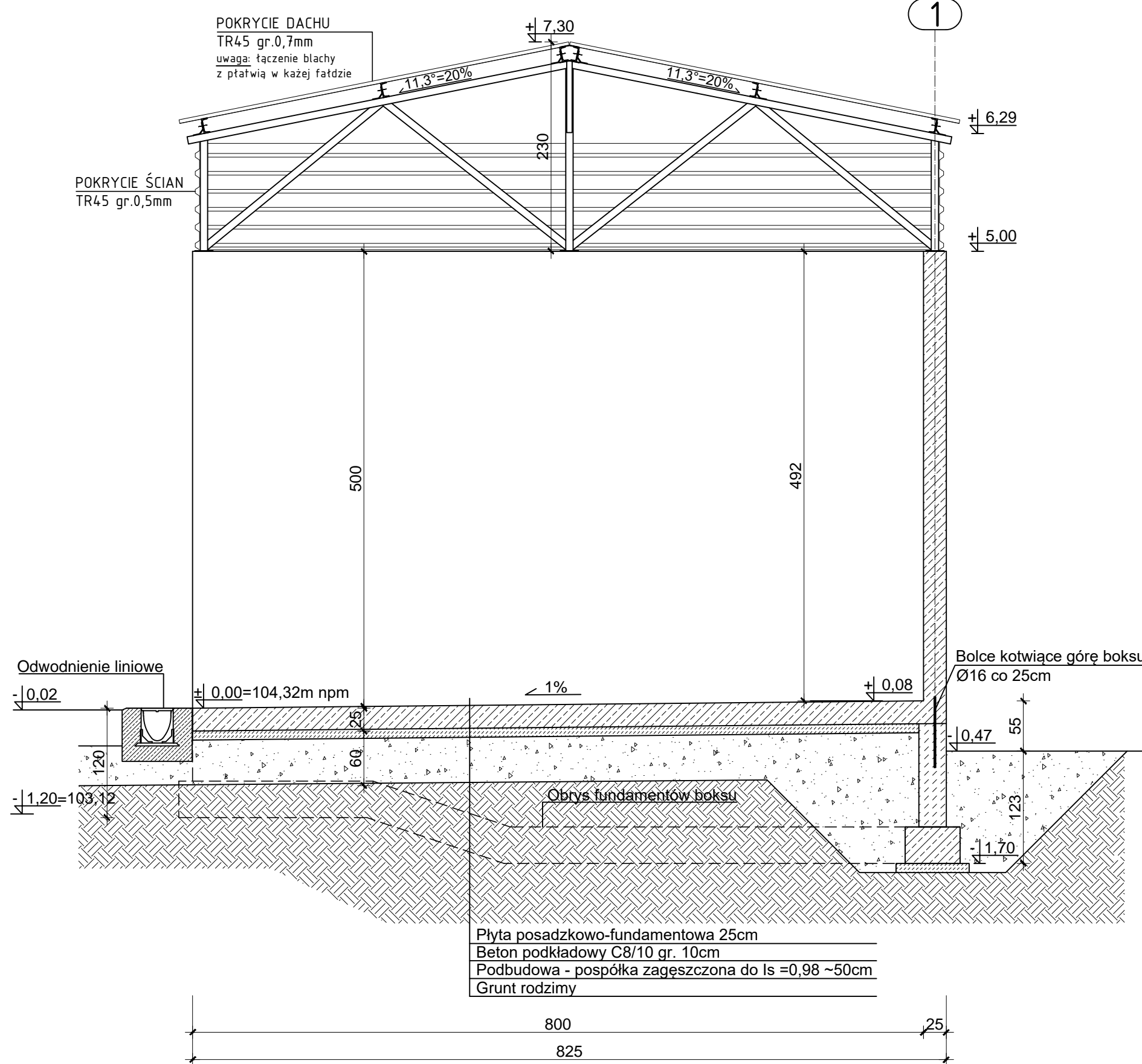
RZUT DACHU
/ skala 1:50



RZUT PRZYZIEMIA
/ skala 1:50



PRZEKRÓJ A-A
/ skala 1:50



1. BETON

Płyta posadzkowo-fundamentowa C30/37
Ściany nadziemia C20/25
Beton podkładowy C8/10

2. STAL ZBROJENIOWA

Główna Ø12 RB500W
Pomocnicza Ø8 RB500W

3. STAL KONSTRUKCYJNA

S235JR

4. OTULINA

Otulina prętów zbrojenia 5cm

5. UWAGI

±0,00=104,32m n.p.m.

Jeżeli nie oznaczono inaczej spoiny pachwinowe wykonać o grubości a=0,7g; gdzie g-grubość cieńszego z łączonych elementów. Spoiny czółowe na pełną grubość cieńszego z łączonych elementów. Elektroda EA146.

Zaizolować przeciwwilgociowo, powłokowo elementy stykające się z gruntem.

Inwestor: Zakład Gospodarki Odpadami Komunalnymi Sp. z o.o. z siedzibą w Olsztynie 10-410 Olsztyn ul. Lubelska 53					
Inwestycja: Rozbudowa trzech Stacji Przeladunkowych systemu zagospodarowania odpadów komunalnych w Olsztynie					
Biuro projektów: Usługi Projektowe Maciej Paliński 10-685 Olsztyn ul. Barcza 10/53			Rozbudowa Stacji Przeladunkowej w miejscowości Medyny dz. nr 3/13 i 3/14 obręb 31 Medyny gm. Lidzbark Warmiński		
Nazwa rysunku: KONTRUKCJA BOKSU NR 1					
Funkcja	Imię i nazwisko	Specjalność	Nr uprawnień	Podpis	
Projektant:	mgr inż. Maciej Paliński	budowlana (konstrukcje)	58/87/OL		
	inż. Robert Pomorski				
Sprawdzający:	inż. Paweł Małachowski	budowlana (konstrukcje)	WAM/0189/POOK/09		
Nr umowy:	Stadium:	Branża:	Skala:	Nr rysunku:	Modifikacje (Rev.)
36/2018	PB	K	1:50/100	PB-K-02	11.07.2018 r.